

*Vefer*  
**DAMP**foam<sup>®</sup>

**viscoelastico  
autoestinguente**

self-extinguishing viscoelastic

**dampfoam**

Il reparto ricerca e sviluppo di Vefer, dopo approfonditi studi e prove di laboratorio ha messo a punto un prodotto destinato ad allargare notevolmente la proposta di materiali “flame retardant” per il comparto contract&community; è proprio grazie a queste ricerche che Vefer è in grado di presentare DAMPfoam® una nuova linea di prodotti viscoelastici, concepiti per superare le più severe normative internazionali in fatto di autoestinguenza: BS5852, CRIB5 e CLASSE 1IM.

I materassi della linea ignifughi rispondono dunque alle più esigenti normative di prevenzione, essendo certificati ed omologati.

Dormire bene e prendersi cura del proprio corpo e della propria mente; esiste uno stretto rapporto tra qualità del materasso, qualità del sonno e qualità della vita. Per questo motivo è importante scegliere elementi utili per riposarsi e rigenerarsi notte dopo notte.

Vefer è da sempre attenta alla ricerca di nuove soluzioni, nuove tecniche di lavorazione, di nuovi materiali e prodotti in grado di soddisfare ogni esigenza per migliorare la qualità del riposo.

E' importante quindi che i materassi e i cuscini siano realizzati con materiali sicuri, quelli che per caratteristiche chimico-fisiche lasciano traspirare e che conservano a lungo l'elasticità originale rimanendo inalterati nel tempo; quelli idonei a soggetti allergici che non fanno proliferare germi e acari.



#### MATERIALI DAMPFOAM® CM (NORME INGLES) CLASSE 1IM (NORME ITALIANE)

DAMPfoam®, schiuma viscoelastica ignifuga con elevate caratteristiche di termosensibilità, traspirazione e morbidezza. Ideale per contract&community perchè rispetta le più severe norme di sicurezza.

DAMPfoam® is a highly thermo-sensitive, soft, breathable, viscoelastic and fire-retardant foam. DAMPfoam® complies with the most stringent fire safety standards, making it ideal for Contract & Community.

DAMPfoam®, espuma viscoelástica ignifuga, con especiales características de termosensibilidad, transpiración y suavidad. Ideal para contract&community, porque respeta las normativas más estrictas de seguridad.

DAMPfoam®, viskoelastischer, schwer entflammbarer Schaum mit hoher Thermosensibilität, Transpiration und Weichheit. Ideal geeignet für “Contract&Community” da er die strengsten Sicherheitsnormen erfüllt.

DAMPfoam®, mousse viscoélastique ignifugée avec de grandes caractéristiques de thermo-sensibilité, respirabilité et douceur. Idéale pour le Contract et communauté parce qu'elle respecte les normes de sécurité les plus strictes.



	COLORE COLOUR COLORES COLORIS FARBE	LARGHEZZA WIDTH ANCHURA LARGEUR BREITE	ALTEZZA HEIGHT ALTURA HAUTEUR HÖHE	UNI EN ISO 845 ISO 1855  DENSITÀ DENSITY PESO ESPECÍFICO POIDS SPECIFIQUE RAUMGEWICHT	UNI EN ISO 3386-1 ISO 3386  PORTANZA COMPRESSIVE HARDNESS DUREZA PORTANCE STAUCHHÄRTE	UNI EN ISO 2439-B UNI 6353  SFORZO PRESSIONE PRESSURE STRESS ESFUERZO A LA PRESIÓN EFFORT DE PRESSION EINDRUCKHÄRTE	ISO 1798  ALLUNGAMENTO ELONGATION AT BREAK ESTRIRRAMIENTO ALLONGEMENT DEHNUNG	UNI EN ISO 1856  DEFORMAZIONE PERM. COMPRESSION SET DEFORMACIÓN PERM. DEFORMATION PERM. VERFORMUNG
		cm	cm	Kg/m <sup>3</sup>	Kpa	N	%	%
MF CM	BI	190/200	30	50	1,5/1,7	70/90	130	6

LUNGHEZZA BLOCCHI - BLOCK LENGTH - LONGITUD DE BLOQUES - BLOCKLÄNGE - LONGUEUR BLOCS: cm. 80 / 90 / 100 / 140 / 160 / 180 / 200.

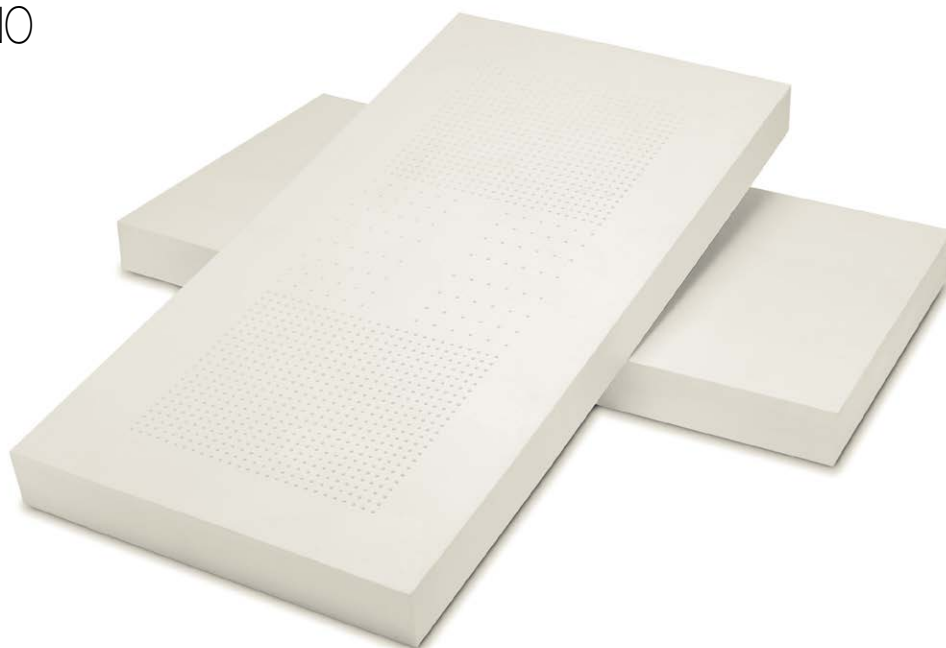
# materassi

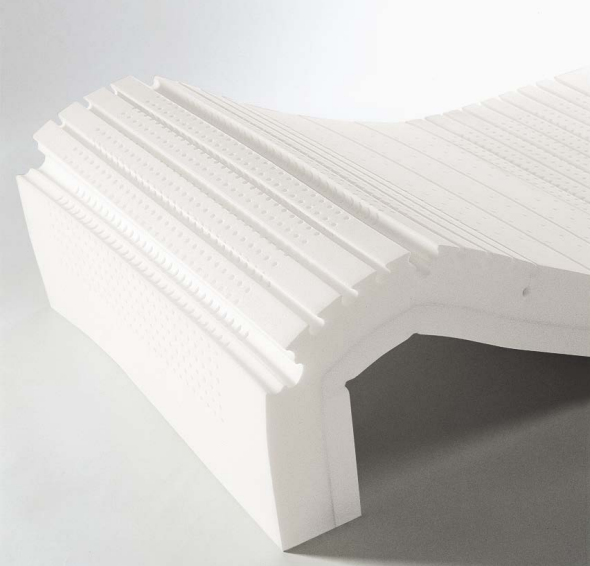
Mattresses - Colchones - Matratzen - Matelas

mod. LASTRINA



mod. MONO





mod. SANDWICH-SINUS



mod. SANDWICH



Further to extensive research and testing, Vefer R&D have developed a foam to significantly expand our Contract & Community flame-retardant range.

DAMPfoam® is a new viscoelastic foam line, designed to meet the most stringent international self-extinguishing regulations: BS5852, CRIB5 and CLASS 1 IM.

Our fire-retardant mattresses are thus thoroughly certified and approved.

Sleeping well and caring for the body and mind go hand in hand. Mattress quality, the quality of our sleep and our quality of life are entwined. It is important to select the right elements in order to rest and recharge, night after night.

Vefer has always been innovative, researching new processing techniques to satisfy all that which better quality rest demands.

Pillows and mattresses should be made of safe, antiallergenic foams to discourage germ and bed bug proliferation, with the correct chemical-physical attributes for breathability and lasting elastic hold.

certified and approved  
fire-retardant range

**linea ignifuga,  
certificata e  
omologata**



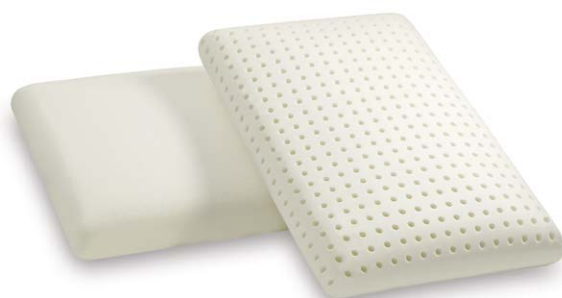
mod. BABY  
cm.50x26x5



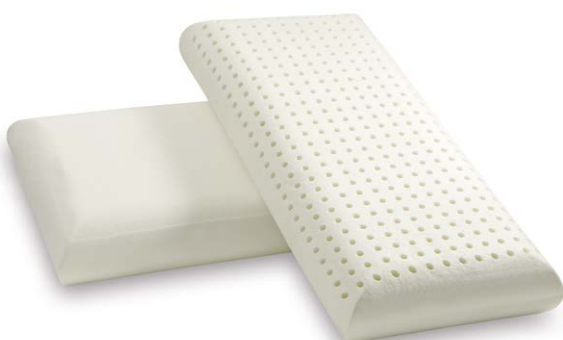
mod. ORTHOMASSAGE BIG  
cm.70x39x10



mod. AMERICA  
cm.76x51x12



mod. PORTOGALLO  
cm.60x40x12



mod. BOMBATO  
cm.73x34x14

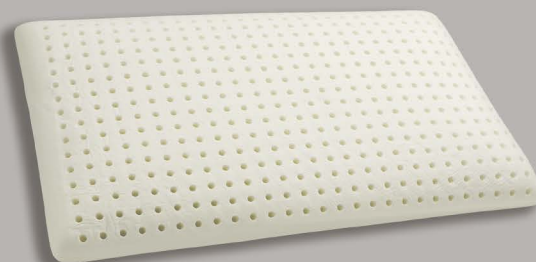


mod. ORTHOCERVICALE  
cm.69x41x10/11

# nuova lavorazione **airy**



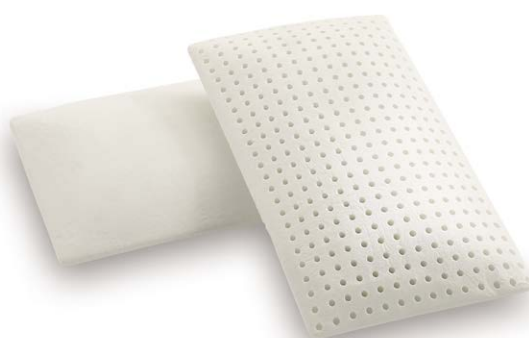
piccolo lavorazione Ø 4 mm.



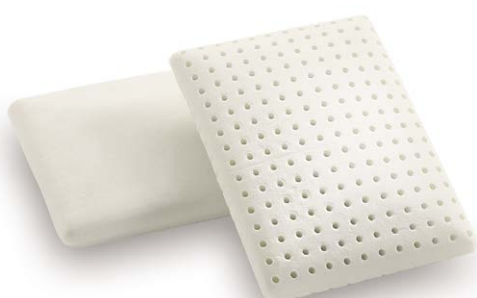
grande lavorazione Ø 10 mm.



mod. ORTHOMASSAGE  
cm.70x39x10



mod. SLIM  
cm.34x60x7,5



mod. FRANCIA  
cm.30x40x8



mod. CERVICALE PICCOLO  
cm.50x31x8/11  
cm.55x31x8/11  
cm.60x31x8/11



mod. JAP  
cm.43x32x6/12  
cm.53x32x6/12



mod. SPAGNA  
cm.60x35x14      cm.90x35x14  
cm.70x35x14      cm.105x35x14  
cm.75x35x14      cm.135x35x14  
cm.80x35x14      cm.150x35x14



mod. VIAGGIO  
cm.43x23x11



mod. SPAGNA JUNIOR  
cm.60x34x12,5  
cm.68x34x12,5  
cm.88x34x12,5  
cm.133x34x12,5



mod. CERVICALE

cm.60x43x10/11

cm.70x43x10/11



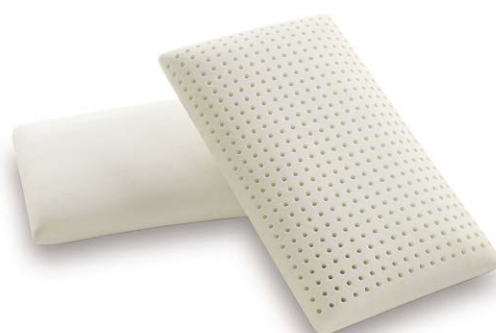
mod. COMFORT

cm.52x32x5/10



mod. SAPONETTA PICCOLO

cm.60x31x12



mod. SAPONETTA GRANDE

cm.72x42x12



mod. QUADRO

cm.57x57x14



mod. SAPONETTA MAXI

cm.72x42x15



mod. BOLLA

cm.42x72x12



mod. MEZZO CILINDRO

cm.41x17,5x9



mod. COLLARINO

cm.29x29x6